

EPU+木蓮会共催 令和元年度 ホームカミングデー



HOME COMING DAY

分科会終了後
木蓮会総会
懇親会

令和
元年

6月22日(土)10:00~12:20

があります

EHIME PREFECTURAL UNIVERSITY OF HEALTH SCIENCES

第1部 全体会 10:00~10:20 150教室

受付開始9:30~

挨拶 学長 同窓会長

大学院保健医療学研究科説明会

第2部 分科会 10:30~12:20

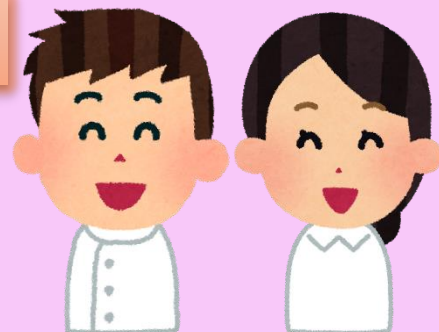
ゲストスピーカーのミニ講義体験談発表と茶話会

看護師分野 116教室

保健師分野 117教室

助産師分野 216教室

臨床検査技師分野 218教室



愛媛県立医療技術大学(EPU)、
愛媛県立医療技術短期大学の
卒業生の皆様、お元気ですか？
HCDで旧交を温めてください！

在校生の皆さん、
先輩方の経験や知識に触れ、
親しく話ができるチャンスです！

[参加申し込み]

EPUホームページ URL

<https://business.form-mailer.jp/fms/044dd25499432>

携帯電話からも、QRコードで申し込みが可能です。
託児が必要な方も、こちらからお申し込みください。

申込×切 6/15(土)

研究についての相談

研究でお困りのことがありましたら
木蓮会の懇親時にご相談に応じます。
研究領域や相談対応の希望の教員について、
申込時に事前にお申し込みください。

また、大学院の入学相談も受け付けて
おります。お気軽にご相談ください。

分科会終了後 木蓮会総会、ケータリングサービスの
懇親会があります♪ 卒後1年の方、参加費無料♪
どうぞ引き続きご参加ください♪



木蓮会

愛媛県立医療技術短期大学

愛媛県立医療技術大学 同窓会